

鸣谢！

感谢您惠购此 **BADJIE** 对讲机。我们相信这台易於使用的对讲机将给您带来可信可靠的通讯。

本手册的适用机型

BJ-E66 : VHF/UHF调频对讲机

告 示

《中华人民共和国无线电管理条例》规定：在中华人民共和国境内设置、使用无线电发射设备的单位和个人，必须到相应的无线电管理机构申办设台手续，领取电台执照后，方可使用。

使用前须知

- 维修仅可由专业技术人员进行。
- 请勿在易爆环境(如煤气、尘埃、蒸汽等)下使用对讲机或对电池充电。
- 在加油或停车於加油站时，请关闭对讲机。
- 不论有任何理由都不可改装或调整本机。
- 请勿让对讲机受到长时间的阳光直射，也不要将它放在加热器具附近。
- 请勿将对讲机放在极度多尘、潮湿及水溅之处，也不要将它放在不平稳的表面上。

! 安全性

使用者对使用对讲机的一般危险性的了解和认识是很重要的。

目 录

开箱和装置检查	1
随带的附件	1
主要特点	2
准备工作	3-6
对电池组充电	3-4
装/卸电池组	5
安装天线	6
安装皮带夹	6
熟悉本机	7-8
特殊操作	9
初始化	9
老化操作	9
低电提示	9
基本操作	10-11
开机电源	10
调整音量	10
选择信道	10
PTT键发射	10
监听	10
繁忙信道锁定	10-11
语音报号功能的开启和关闭	11

超时定时器 (TOT)	11
电池节电	11
报警功能	11
模拟亚音频 (QT) / 数字亚音频 (DOT)	11
故障处理指南	12

开箱和装置检查

请小心从包装箱中取出对讲机。我们建议您在废弃包装材料之前确认一下箱内有否下表列出的物品。若有任何物品在搬运中丢失或损坏，请立即向送货人提交索赔书。

随带的附件

物品	数量
天线	1
电池充电器	1
电池	1
电源适配器	1
皮带夹	1
使用说明书	1

主要特点

1. 频段: VHF(136 ~ 174MHz) / UHF(400 ~ 470MHz)
2. 16个存储信道
3. 电脑读写频功能
4. 模拟亚音频(QT)/数字亚音频(DQT)功能
5. 发射高低功能选择
6. 繁忙禁发功能
7. 发射超时提示
8. 中英文语音提示
9. 报警功能

准备工作

对电池组充电

电池组在出厂时未充电, 请在使用前先进行充电。

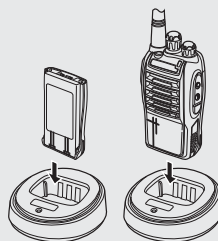
在购买后或长期存放(两个月以上)后第一次对电池组充电不能使电池组达到它的通常使用容量。在反复充/放电两、三次后, 使用容量将增至通常状态。

! 注意

- 如果电池组已经完全充电, 请勿再行充电。否则, 电池组的寿命会缩短或受损。
- 在对电池组再充电后, 请将它从电池充电器上拿下。对电池组充电5天以上会因过充电而缩短电池组的寿命。

注:

- ◆ 进行充电时的环境温度应在5至40℃之间。在此范围之外充电时, 电池得不到完全充电。
- ◆ 在充电前, 请将装有Li-ion/NiCd电池组的对讲机电源关闭。在充电时使用对讲机内的电池组充电时使用对讲机会妨碍电池组的正确充电。
- ◆ 即使在完全正确的充电后使用时间也不增加时, 电池组的寿命已到。请更新电池组。



将Li-ion/NiCd电池组或装有Li-ion/NiCd电池组的对讲机插在充电器上。

- 确认电池组与充电端子接触正常。
- 充电灯点亮, 充电开始。

在对随带的电池组充电8个小时后, 请将它或装着它的对讲机从充电器上拿下。

- 充电器在完全充电后不会自动关断。

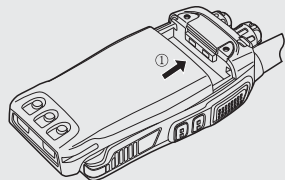
从交流电源输出插座上拿下交流电源转换器。

装/卸电池组

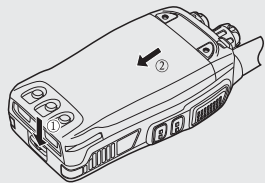
随带的电池组的平均使用时间为8个小时。平均使用时间是以5%发射时间、5%接收时间和90%备用时间进行计算的。

! 注意

- 请勿短路电池端子或将电池丢弃于火中。
- 切勿擅自拆卸电池组的外壳。



将电池组沿着对讲机的背面推到对讲机底座上的释放闩锁定为止。



拆卸方法则反之，向下推动电池组上的释放闩，向外扳动即可卸下电池组。

安装天线



拿住天线底座，按顺时针方向将天线旋入对讲机顶部的连接器中，直至旋紧为止。

注:

- ◆ 不要将天线用作把柄、钥匙串或扬声器/麦克风挂。这样使用会损坏天线并降低对讲机的性能。

安装皮带夹



如有需要使用皮带夹，可将皮带夹插入电池后的插槽中并卡紧。

注:

- ◆ 如果未安装皮带夹，其安装位置在连续通讯中或搁置于炎热环境中时会变热。在拆卸电池组之前必须先拆下皮带夹。

! 注意

- 请勿在安装皮带夹时使用设计用来防止螺丝松动的胶，否则会损坏对讲机的外壳。这种胶中所含的丙烯酸会弄伤对讲机的背面板。

熟悉本机

天线

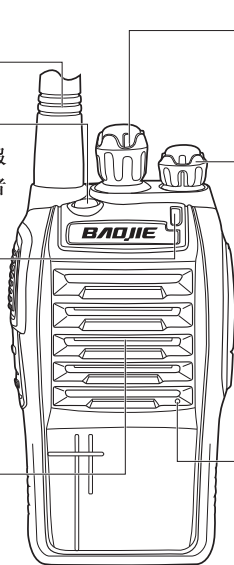
报警键

按下此键即可发出报警音，按PTT键或者报警键将停止报警。

状态指示灯

在发射中红灯亮。
在接收信号中绿灯亮。
在发射中电池电压变低时红灯闪烁。

扬声器



Channel (信道) 开关

拨动此开关选择信道 1~16。

Power(电源)开关 / Volume (音量) 控制器

按顺时针方向转动时打开对讲机的电源。要关闭对讲机的电源时，按逆时针方向转动到卡嗒声响起。转动时可调节音量电平。

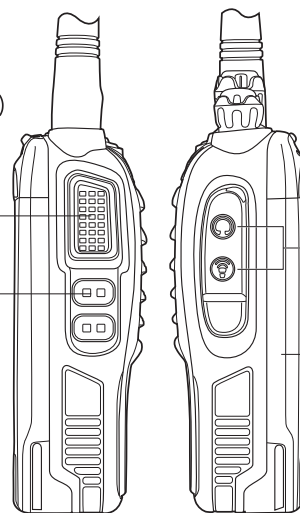
麦克风

PTT (按下通话) 开关

按下后对着麦克风讲话来呼叫对方。放开则进行接收。

Monitor (监听) 键

按住时，静音电路关闭。您将听到背景噪声。放开则重新打开静音电路。



扬声器/麦克风插孔

电池组

特殊操作

初始化

本机无初始化操作，可直接使用KPG-87D读写频，建议写频机型选择“440-480”。

老化操作

1. 旋钮旋至15信道，按住【PTT】和【LAMP】开机。等待3秒后听到“嘀”提示音后旋转信道旋钮至16信道，本机将进入接收90秒，发射30秒，然后接收90秒，再发射30秒反复老化的过程。
2. 老化以当前信道的频率来发射和接收。

低电提示

1. 低电量警告在电池需要充电或更换时出现提醒。
如果电量不足时使用对讲机，每隔15秒钟会响起警告音（“嘀、嘀、嘀”，若语音报号功能开启的话，将播报“请更换电池”），请换电池或为之充电。
2. 本机在电池电量低时开机则不工作。

基本操作

开关电源

开机：按顺时针方向旋动“电源/音量开关”控制旋钮打开对讲机电源，同时听到“嘀”一声，若您将本机的语音报号功能开启的话，本机将用语音播报当前对应的频道。

调整音量

按顺时针方向转动音量控制旋钮增大音量；逆时针方向转动则减小音量。

选择信道

可以旋转旋钮来选择您所需要的信道。共有16个信道可供编程。

PTT键发射

1. 按住PTT按键并以正常的声调说话。（发射时亮红灯）
2. 结束说话时，松开PTT按键，等待接收。

监听

按住MONI按键进入监听模式（瞬时静噪打开）。

繁忙信道锁定

启动该功能时，可以防止干扰正与您使用同一频道的其他对讲机。信道占用时如果按下 [PTT] 键，则会使对讲机发出警

告音且不能发射。并返回接收模式。

语音报号功能的开启和关闭

本机具有语音报号功能，方便您在夜间或暗处操作时快速知道您所用的对讲机所处的当前频道。此功能可以通过电脑编程软件写频来实现。

超时定时器（TOT）

1. 超时定时器的作用在于防止一个人过久地使用一个信道。
2. 超时定时器的时间可以通过写频软件设置（可以为15秒、30秒到600秒；每级相差15秒），如果你连续发射到你所设置的超时定时器的时间，对讲机将停止发射同时发“嘀”“嘀”声。再次按下PTT开关便可恢复发射。

省电功能

如果启动了该功能，在未收到信号或未进行操作（没有按键按下、没有频道开关旋转）时，省电功能可以降低电量消耗。当频道不忙以及未进行任何操作10秒钟时，省电功能打开。当收到信号或进行操作时，省电功能关闭。

报警功能

按下报警键即可发出报警音，按PTT键或者报警键将停止报警。

模拟亚音频（QT）/数字亚音频（DOT）

本对讲机可选装39组标准模拟亚音频模块和83组数字亚音频（可通过电脑编程软件KPG-87D设置）。

故障处理指南

问题	解决方法
没有电源。	<ul style="list-style-type: none">■ 电池组可能已耗尽，请更新电池或进行再充电。■ 电池组可能未正确安装，请取下电池组重装一次。
电池电力在充电后也持续不了多久。	<ul style="list-style-type: none">■ 电池组的寿命已到。请更新电池。
不能与组内的其他成员对话。	<ul style="list-style-type: none">■ 确认您所使用的频率和哑音频信号音是否与组内的其他成员相同。■ 组内的其他成员可能离得太远。确认您是否在其他对讲机的有效范围之内。
信道中出现其他（非组员）的声音。	<ul style="list-style-type: none">■ 请改变哑音频信号音。这时，务必改变组内所有对讲机的信号音。